

# Fiche Technique Spectacle BABA YAGA

*Compagnie Renard Noire*  
*www.renardnoire.be*  
*info@renardnoire.be*  
*+32 496 779 880*

**TEMPS DE MONTAGE :** 3h (inclut réglage et pointage lumière, sound check et montage scénographie à l'entrée de la salle)

**TEMPS DE DEMONTAGE :** 1h30

Présence d'un régisseur des lieux requise pour le début du montage

Remarque :

Possibilité de prémontage en amont du spectacle : 2h30 d'installation technique durant la journée ou la veille, et 45 minutes pour l'installation finale juste avant la représentation. La scène peut être libérée en 20 minutes à l'issue du spectacle.

**CONTACT :**

Christophe Hella, régisseur : +32 486 30 24 04 // christophella@gmail.com

Gilles Kremer, musicien: +32 494 54 74 72 // gilkremer@gmail.com

Anne Borlée, conteuse : +32 496 779 880 // anne.diamo@yahoo.fr

Fiche technique de référence, grande adaptabilité possible

## BABA YAGA // SON

	Instrument	Micro	Pied	Comp	FX	Envoyé dans
1	Voix conteuse	DPA D :scret	/	oui	/	Face
2	Ordinateur musicien left	DI	/	oui	/	Face + Retour
3	Ordinateur musicien right	DI	/	oui	/	Face + Retour
4	Floor Tom (facultatif)	D6 / B52	Pince à fixer sur Tom	oui		Sub
5	Harpe (facultatif)	AT pro35	/	oui		Face

Console digitale avec effet type Yamaha 01-V96 // Soundcraft expression

Prévoir 2 grands pieds de micro type K&M

Systeme de diffusion adapté au lieu et de qualité professionnelle.

2 HP pour la face

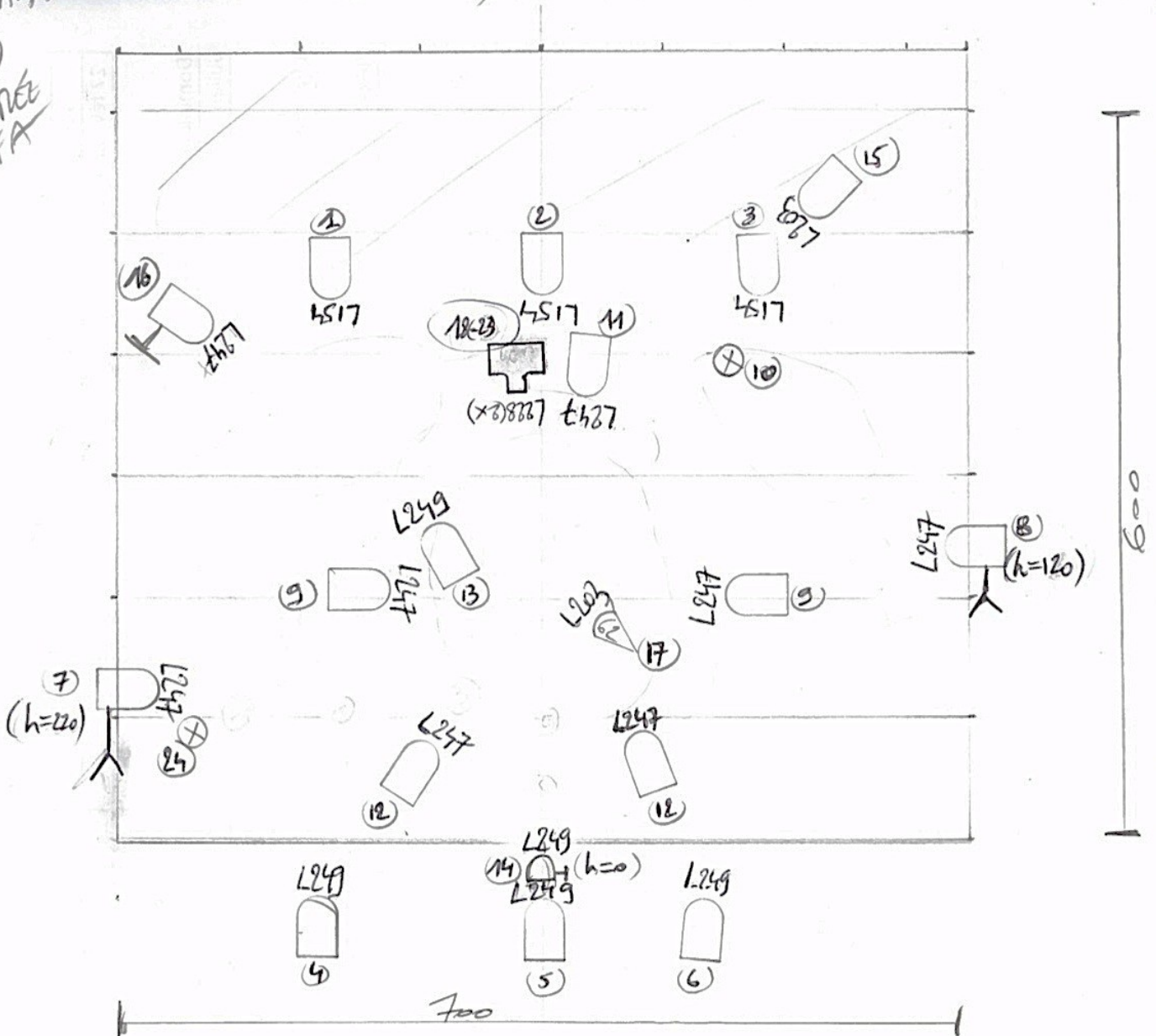
1 HP pour le retour musicien

*Facultatif : 2 HP SUB pour l'arrière public*





# BABAYAGA // LUMIERE

BABAYAGA 06052017 (STUDIO)

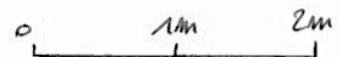
PROJ  
LUMIERE  
ACFA



(NB) Tous les PC diffusés en R119

-  PC 1kw + volets
-  PAR 64 CP62
-  PC 650w + volets
-  PAR LED RGBWA (UV)

Echelle 1/50



PLATEAU MIN 700x600 (OXP)

h min = 350