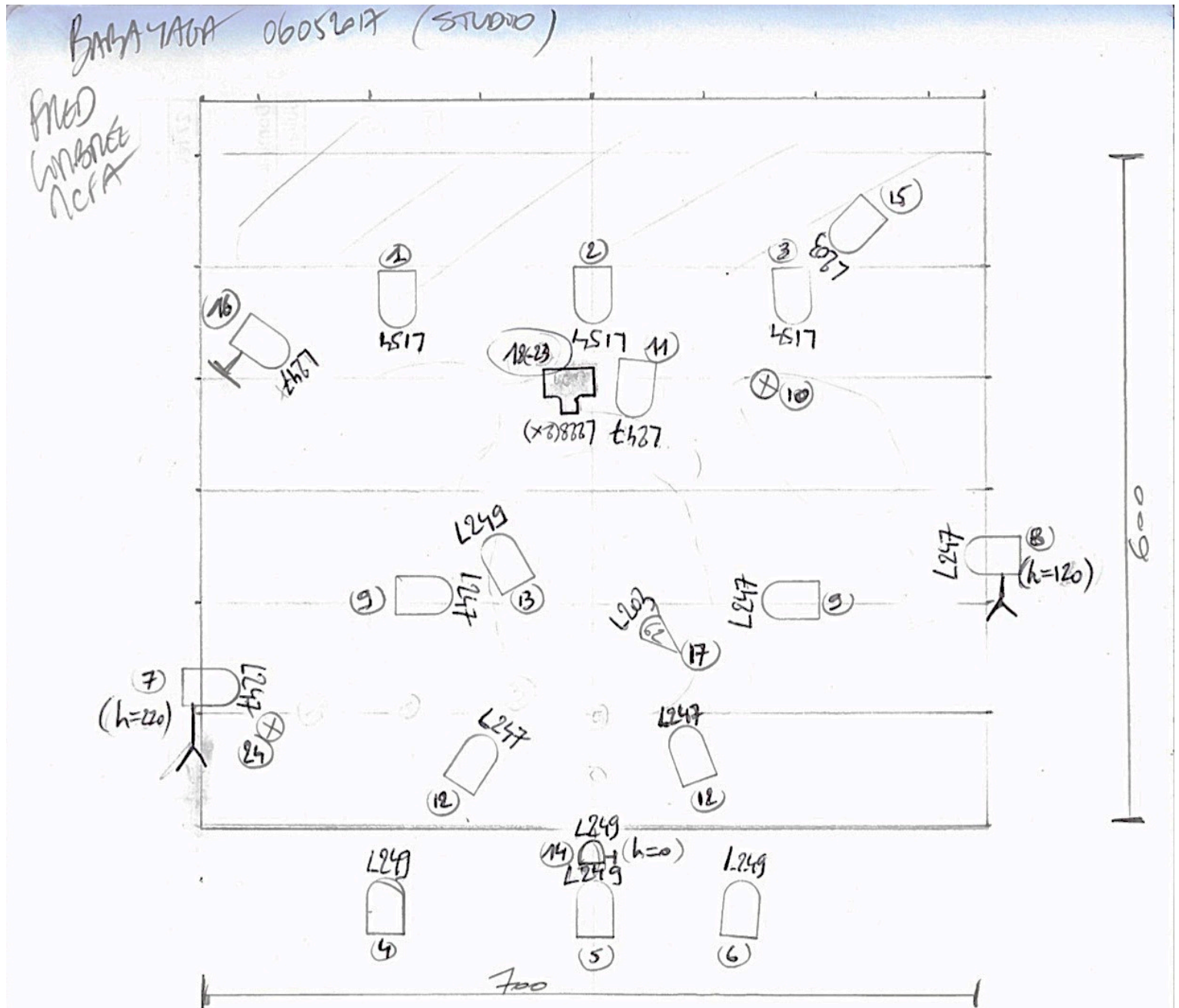






Spectacle BABA YAGA // LUMIERE

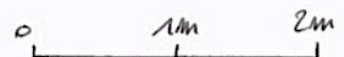
Fiche technique de référence, grande adaptabilité possible.



(NB) Tous les PC diffusés en R119

-  PC 1kw + volets
-  PAR 64 CP62
-  PC 650w + volets
-  PAR LED RGBWA (W)

Echelle 1/50



Platzen min 700x600 (oxp)

h min = 350

Spectacle BABA YAGA // SON

	Instrument	Micro	Pied	Comp	FX	Envoyé dans
1	Voix conteuse	HF Sennheisser (fourni)	/	oui	/	Face
2	Ordinateur musicien left	DI (non fourni)	/	oui	/	Face + Retour
3	Ordinateur musicien right	DI (non fourni)	/	oui	/	Face + Retour
4	Floor Tom (facultatif)	D6 (non fourni)	Pince à fixer sur Tom	oui		Sub
5	Harpe (facultatif)	AT pro 35	/	oui		Face

Console digitale avec effet type Yamaha 01-V96 // Soundcraft expression
Prévoir 2 grands pieds de micro type K&M

Systeme de diffusion adapté au lieu et de qualité professionnelle.

2 HP pour la face
1 HP pour le retour musicien

Facultatif :

2 HP pour l'arrière public
2 HP SUB

Contact :

Christophe Hella, régisseur du spectacle : +32 486 30 24 04
Gilles Kremer, musicien du spectacle : +32 494 54 74 72

Baba Yaga, Territoire Sacré
Récit oral, musique & broderie sauvage
www.renardnoire.be